

鈴鹿青少年センター



団体利用者様向け

施設概要

施設情報

施設概要

名称：スズカト（正式名称：鈴鹿青少年センター）

〒513-0825 三重県鈴鹿市住吉町 南谷口

TEL：03-4567-6167（受付時間 9:30～17:30）

15:00チェックイン 10:00チェックアウト

交通

車：東名阪自動車道「鈴鹿インターチェンジ」より、およそ30分
名阪国道「亀山インターチェンジ」より、およそ30分

電車：JR 「白子駅西口」より三重交通バス「鈴鹿サーキット」行き
「青少年の森口」下車、徒歩およそ10分
伊勢鉄道「鈴鹿サーキット稲生駅」下車、徒歩およそ35分



出典：GoogleMAP



既存の鈴鹿青少年センターを改修して、より利用していただきやすくリニューアルオープン予定です

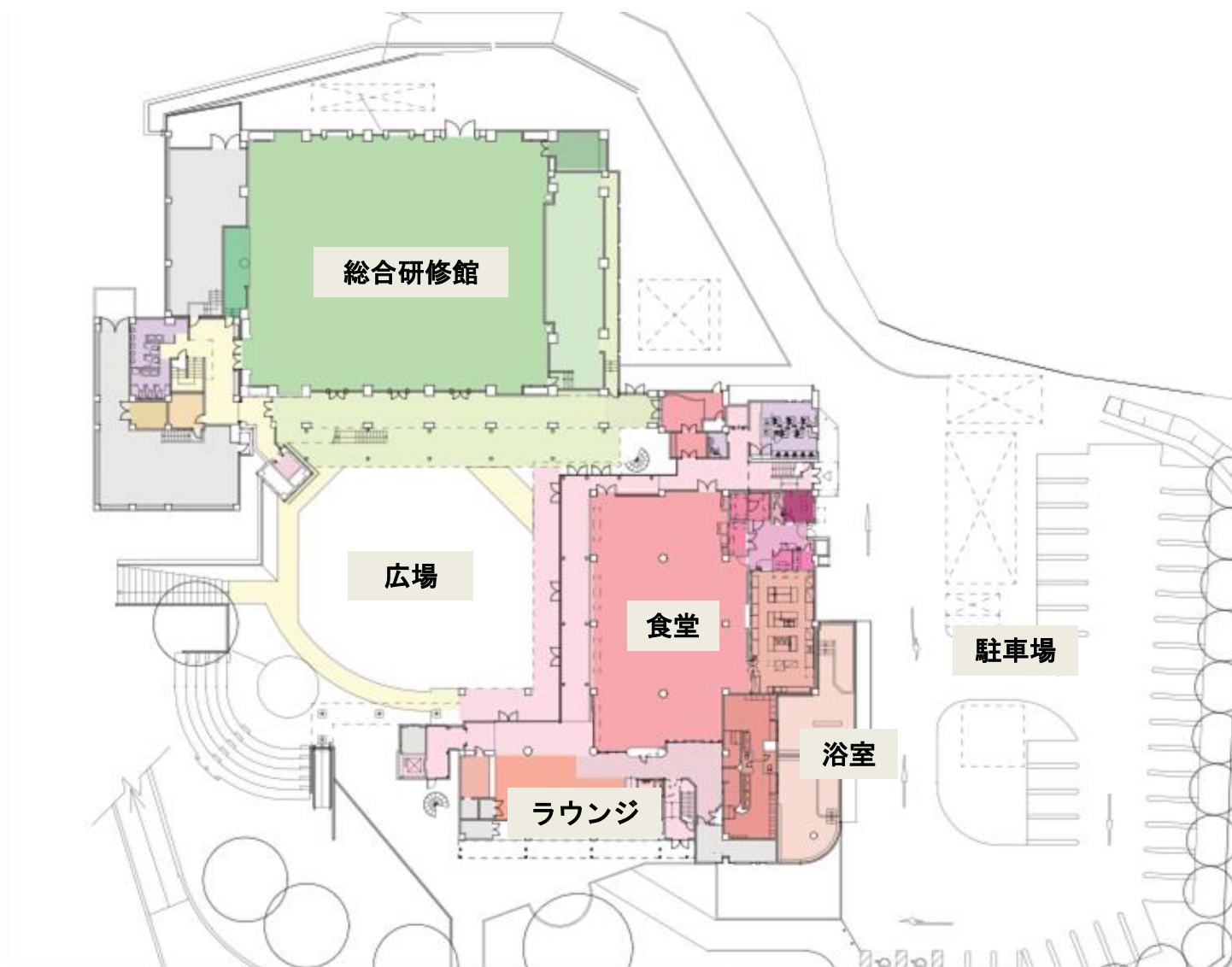
出典：GoogleMAP

全体配置図



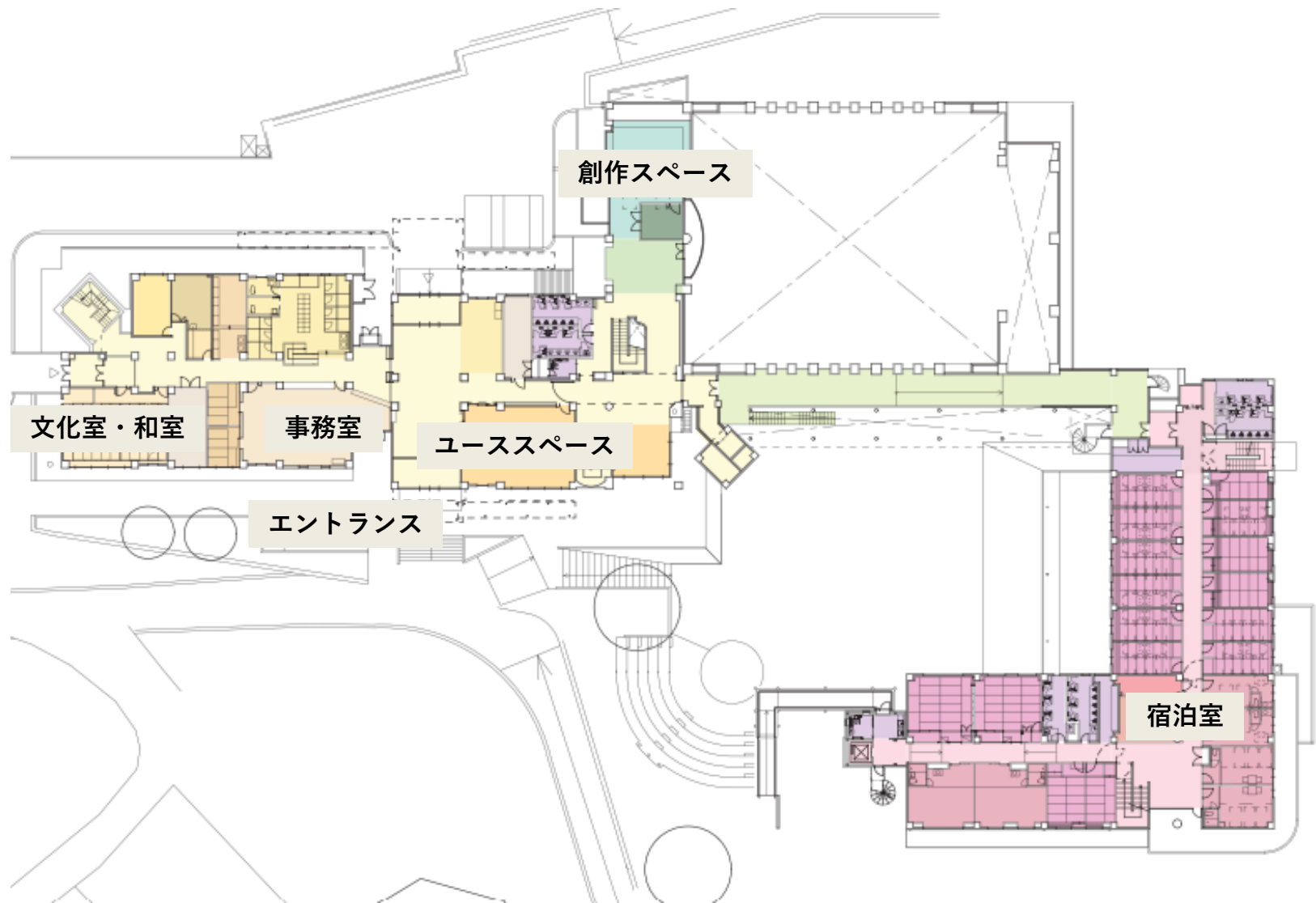
※イメージです。今後変更の可能性もあります

各階平面図 (1F)



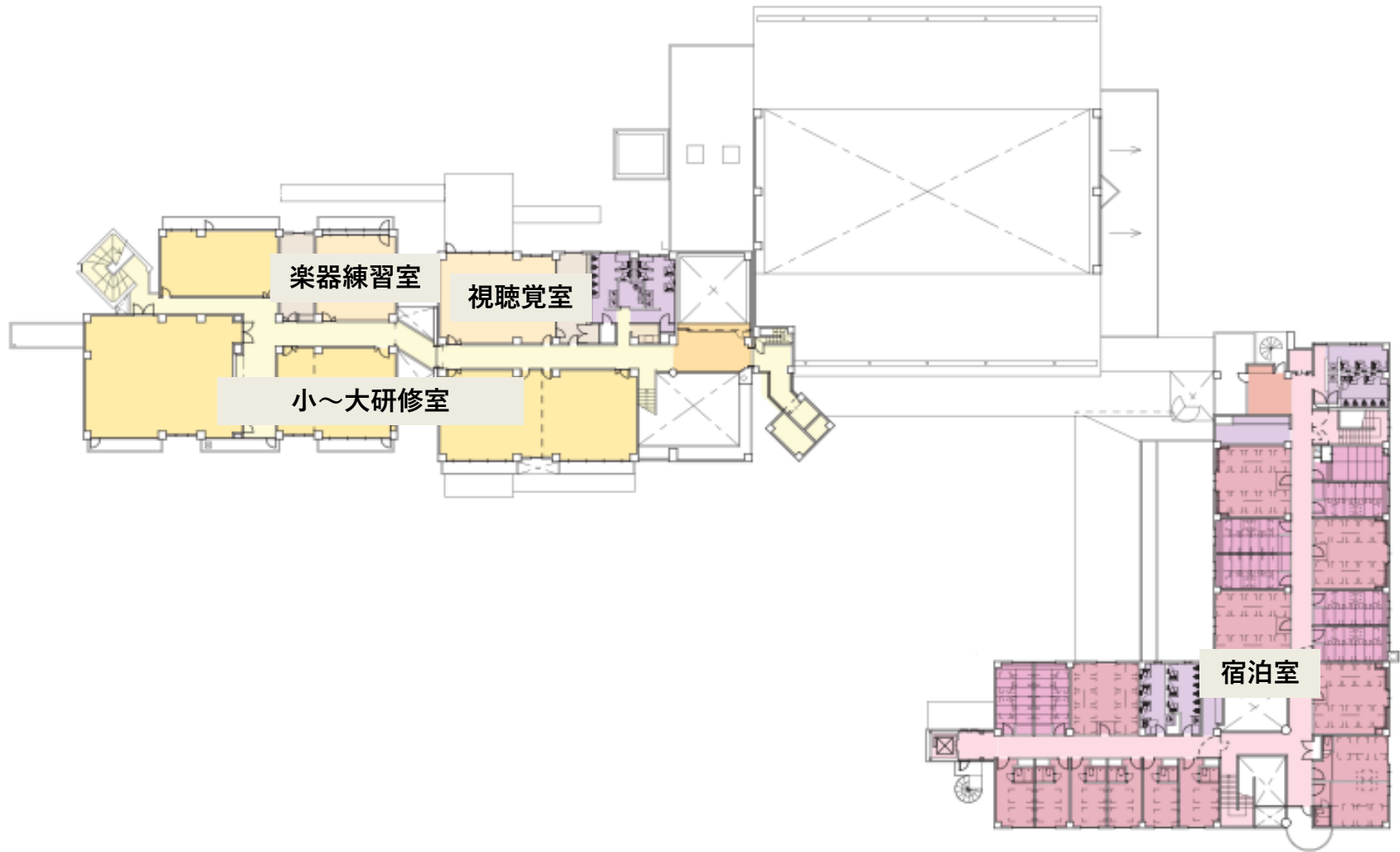
※イメージです。今後変更の可能性もあります

各階平面図 (2F)



※イメージです。今後変更の可能性もあります

各階平面図 (3F)



※イメージです。今後変更の可能性もあります

施設概要・スペック

		タイプ	ユニットバス/トイレ	部屋数	定員	
客室	2階	和室小	和室	無	2	5
		和室中	和室	無	12	6
		和室大	和室	無	1	10
					1	11
		洋室小 (WC)	シングルベッド×2	トイレ	2	2
		洋室中 (WC)	ロフト/マット	トイレ	2	6
		洋室大 (BF、UB)	マット	UB+トイレ	2	10
	小計			22	139	
	3階	和室小	和室	無	1	5
		和室中	和室	無	7	6
		洋室小 (UB)	シングルベッド×2	UB+トイレ	6	2
		洋室中 (WC)	ロフト/マット	トイレ	2	6
		洋室大 (LF)	ロフト/マット	無	5	16
		小計			21	151
合計				43	290	

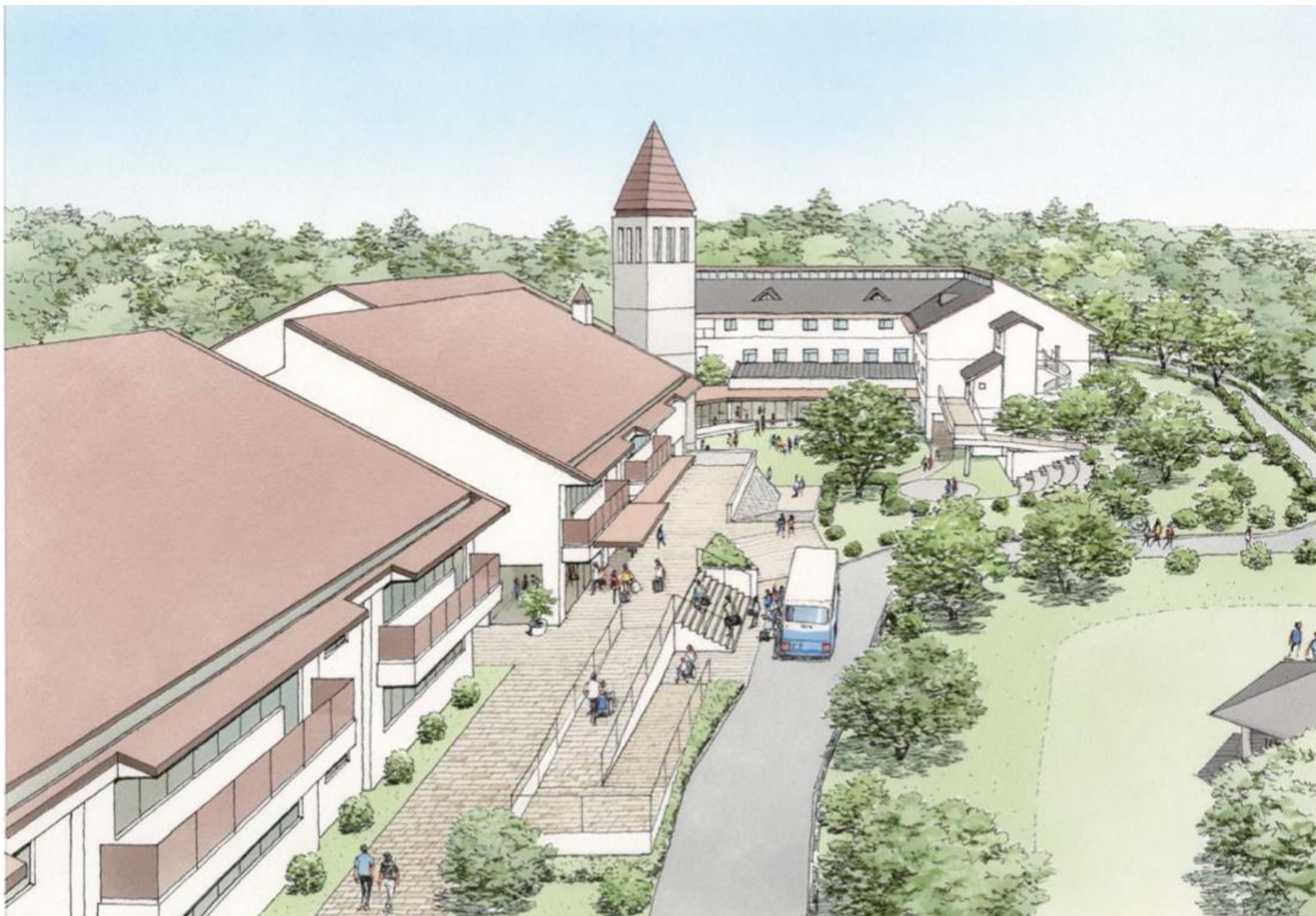


施設概要・スペック

設備	研修室	<p>1F 総合研修館（740㎡/500名）</p> <p>2F（エントランス） 文化室・和室（75㎡） ユーススペース（88㎡） 創作スペース（70㎡）</p> <p>3F 小研修室1（スクール形式42名） 1部屋 小研修室2（スクール形式54名） 1部屋 中研修室（130㎡/スクール形式80名） 1部屋（可動間仕切りでのしきり可能） 大研修室（150㎡/スクール形式96名） 1部屋 楽器練習室（56㎡/約スクール形式30名） 1部屋 視聴覚室 1部屋</p>
	野外活動体験	<p>野外炊事場 2棟 キャンプサイト（計画中）</p>
	お風呂・シャワー その他	<p>大浴場 1（70㎡/カラン15つ） 大浴場 2（60㎡/カラン9つ） 身体障害者用浴場 1箇所 個室シャワーブース 5つ ランドリー 洗濯乾燥機 8台設置予定 レストラン 200席程度 保健室 2部屋</p>

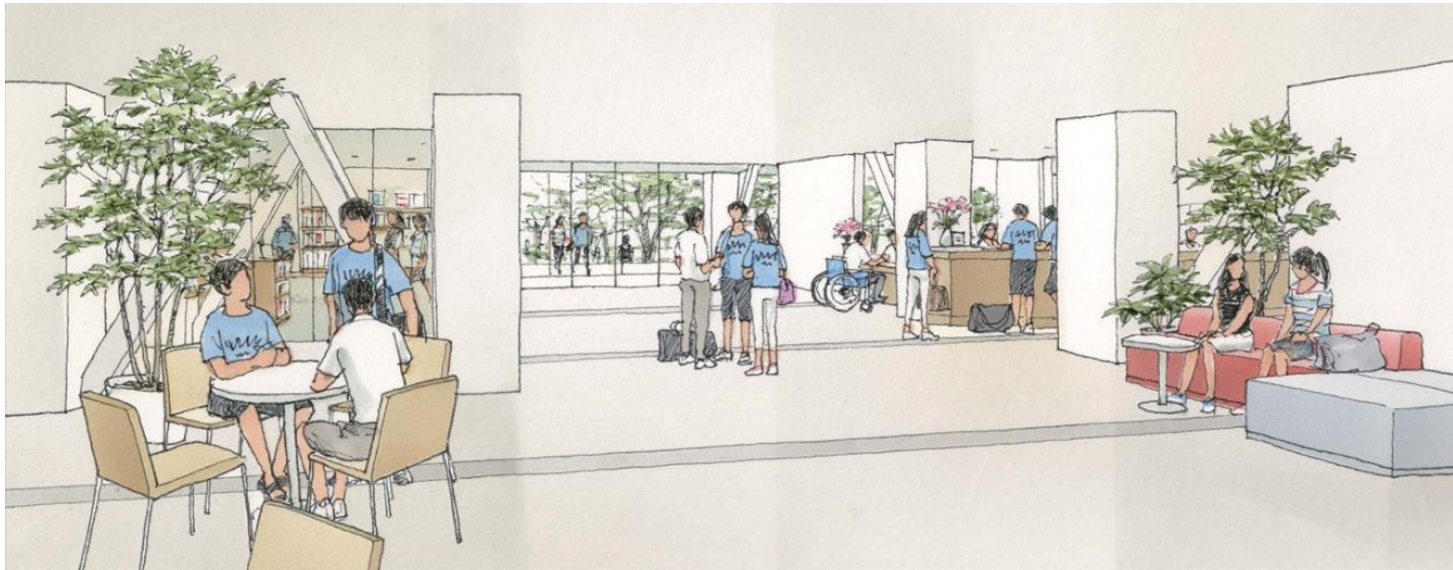
施設イメージ

エントランスの場所を変更し、公園からもアクセスしやすくします

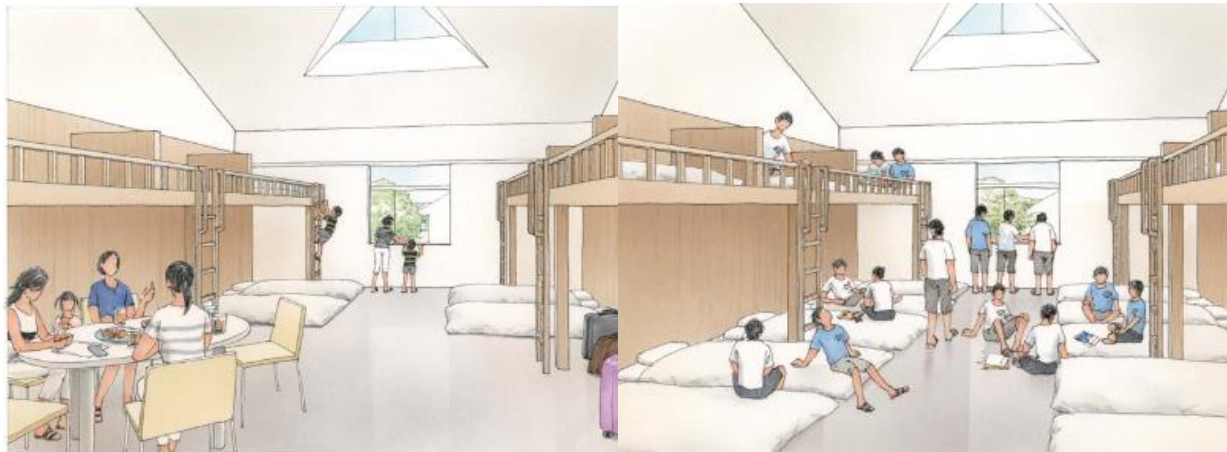


※イメージです。今後変更の可能性もあります

施設イメージ ※提案時のパースのため実際と異なる場合がございます



エントランス



洋室

フレキシブルに活用できるロフトタイプの洋室



大浴場

※イメージです。今後変更の可能性もあります

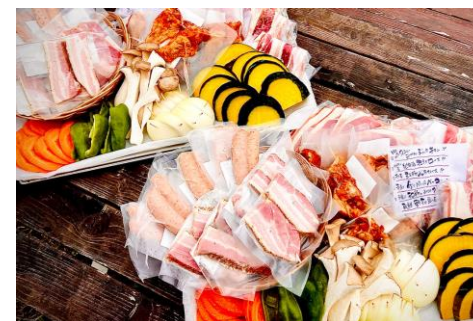
お食事内容イメージ

セルフ方式・お弁当形式にてご用意いたします。

合宿施設では、2022年夏より感染対策を講じた上で使い捨て容器を使用したセルフ形式での食事提供をしております。お食事は、鍋や大皿に盛られておりご自身で器によそうスタイルです。



BBQもご利用可能です



宿泊料金

1泊目宿泊料金

2泊目以降の宿泊料金

		通常シーズン	ピークシーズン	通常シーズン	ピークシーズン
4歳～小学生	素泊まり	5,300円	6,400円	5,090円	6,190円
	1泊朝食	5,950円	7,050円	5,740円	6,840円
	1泊2食	6,810円	7,910円	6,600円	7,700円
	1泊3食	7,460円	8,560円	7,250円	8,350円
中学生～大学生	素泊まり	5,300円	6,400円	5,090円	6,190円
	1泊朝食	6,040円	7,140円	5,830円	6,930円
	1泊2食	7,240円	8,340円	7,030円	8,130円
	1泊3食	7,980円	9,080円	7,770円	8,870円
大人	素泊まり	6,800円	7,450円	6,590円	7,240円
	1泊朝食	7,540円	8,190円	7,330円	7,980円
	1泊2食	8,740円	9,390円	8,530円	9,180円
	1泊3食	9,480円	10,130円	9,270円	9,920円

※料金はすべてお1人様あたりの金額(税込)です。

※3歳以下は無料です。

※宿泊利用料金の中にリネン料金300円が含まれています。2泊目以降のリネン料金は90円/泊となります。

※内容は事情により変更になる場合がございます。

シーズンカレンダー

通常シーズン

ピークシーズン

2024 **4** April

月	火	水	木	金	土	日
1	2	3	4	5	6	7
8	9	10	11	12	13	14
15	16	17	18	19	20	21
22	23	24	25	26	27	28
29	30					

2024 **5** May

月	火	水	木	金	土	日
		1	2	3	4	5
6	7	8	9	10	11	12
13	14	15	16	17	18	19
20	21	22	23	24	25	26
27	28	29	30	31		

2024 **6** June

月	火	水	木	金	土	日
					1	2
3	4	5	6	7	8	9
10	11	12	13	14	15	16
17	18	19	20	21	22	23
24	25	26	27	28	29	30

2024 **7** July

月	火	水	木	金	土	日
1	2	3	4	5	6	7
8	9	10	11	12	13	14
15	16	17	18	19	20	21
22	23	24	25	26	27	28
29	30	31				

2024 **8** August

月	火	水	木	金	土	日
			1	2	3	4
5	6	7	8	9	10	11
12	13	14	15	16	17	18
19	20	21	22	23	24	25
26	27	28	29	30	31	

2024 **9** September

月	火	水	木	金	土	日
						1
2	3	4	5	6	7	8
9	10	11	12	13	14	15
16	17	18	19	20	21	22
23	24	25	26	27	28	29
30						

シーズンカレンダー

通常シーズン

ピークシーズン

2024 10 October

月	火	水	木	金	土	日
	1	2	3	4	5	6
7	8	9	10	11	12	13
14	15	16	17	18	19	20
21	22	23	24	25	26	27
28	29	30	31			

2024 11 November

月	火	水	木	金	土	日
				1	2	3
4	5	6	7	8	9	10
11	12	13	14	15	16	17
18	19	20	21	22	23	24
25	26	27	28	29	30	

2024 12 December

月	火	水	木	金	土	日
						1
2	3	4	5	6	7	8
9	10	11	12	13	14	15
16	17	18	19	20	21	22
23	24	25	26	27	28	29
30	31					

2025 1 January

月	火	水	木	金	土	日
		1	2	3	4	5
6	7	8	9	10	11	12
13	14	15	16	17	18	19
20	21	22	23	24	25	26
27	28	29	30	31		

2025 2 February

月	火	水	木	金	土	日
					1	2
3	4	5	6	7	8	9
10	11	12	13	14	15	16
17	18	19	20	21	22	23
24	25	26	27	28		

2025 3 March

月	火	水	木	金	土	日
					1	2
3	4	5	6	7	8	9
10	11	12	13	14	15	16
17	18	19	20	21	22	23
24	25	26	27	28	29	30
31						

食事料金

		朝食	昼食	夕食	BBQ
4歳～小学生	宿泊利用	(650円)	(650円)	(860円)	1,300円
	日帰り利用	1,180円	1,180円	1,380円	2,110円
中学生～大学生	宿泊利用	(740円)	(740円)	(1,200円)	1,640円
	日帰り利用	1,280円	1,280円	1,690円	2,110円
大人	宿泊利用	(740円)	(740円)	(1,200円)	1,640円
	日帰り利用	1,380円	1,380円	1,900円	2,640円

※料金はすべてお1人様あたりの金額(税込)です。

※3歳以下は無料です。

※内容は事情により変更になる場合がございます。

※上記宿泊利用の朝・昼・夕食の料金については、P2「宿泊料金」の食事付きの料金内に含まれています。

施設利用料金

施設名	時間等	利用料金	
		一般（宿泊有り）	一般（日帰り）
総合研修館	1時間	940円	1,880円
	超過30分	470円	940円
	空調・冷暖房（1回）	3,100円	3,100円
大研修室	1時間	560円	1,120円
	超過30分	280円	560円
研修室・文化室・創作室・ OR室・楽器練習室・視聴覚室	1時間	370円	740円
	超過30分	185円	370円
お風呂・ランステーション	1回	250円	500円

※料金は全て税込です。

※内容は事情により変更になる場合がございます。

※施設利用料金は、学校利用等で宿泊を伴う場合は無料。

一般利用で宿泊を伴う場合でも、利用者のうち過半数が日帰りの場合割引適用外となります。

設備等利用料金

器具名	単位	利用料金
電子オルガン	1台	2,000円
調理器具	1式	1,000円～
プロジェクター	1台	1,000円
ワイヤレスアンプ	1台	1,000円
野外炊飯用具	1式	500円～
キャンドルサービス	1式	100円～
各種スポーツ用具	1式	100円～
天体望遠鏡	1台	100円

※料金は全て税込です。

※内容は事情により変更になる場合がございます。

キャンセルポリシー

申込み人数/キャンセル日	予約人数 15名様以上	予約人数 9～14名	予約人数 1～8名様
30日前～16日前	10%	-	-
15日前～6日前	10%		-
5日前～2日前	10%		
前日	50%		
当日	100%		
不泊	100%		

※キャンセル料金は宿泊＋食事代＋施設使用代が対象になります。
※キャンセルの受付時間は、9:30～17:30の時間帯となっております。

体験プログラム

体験プログラムについて

スズカトの体験活動プログラム

同じ団体の仲間や学校のお友だちなど、様々なグループがスズカトでの時間を過ごすことで、一つのチームになれるような体験活動プログラムをご用意しました。

サクッと気軽に楽しめるものから、一緒に一つの場を作りこむもの、鈴鹿の自然を味わいながら体験できるもの、屋内でワイワイガヤガヤ集えるものなど、幅広いラインナップをご用意しています。

アイコンについて



SDGsに
つながる体験



森林環境教育に
つながる体験

『SDGs』とは？


「持続可能な開発目標」です。SDGs（Sustainable Development Goals：持続可能な開発目標）は、「誰一人取り残さない（leave no one behind）」持続可能でよりよい社会の実現を目指す世界共通の目標です。2015年の国連サミットにおいて全ての加盟国が合意した「持続可能な開発のための2030アジェンダ」の中で掲げられました。2030年を達成年限とし、17の目標と169のターゲットから構成されています。

『森林環境教育』とは？






森林の中での様々な体験活動を通じて人々の生活や環境と森林との関係について学び、森林の持つ多面的な機能や森林整備と木材利用の必要性などに対する理解を深める教育のことです。




体験プログラムラインナップ

No	プログラム名	活動内容	対象	定員	所要時間	料金	実施時期	実施会場	持ち物
1	カモフラージュ 	自然の中に設置したコースの中に、人工物を置き、いくつあるかを探します。この体験により、自然の中で行われている擬態の仕組みを体験的に学びます。	小・中学生 * 幼児も可	1班5~10人程度、最大100人程度。	60分	1,500円/回 (60分につき) * 指導者が必要な場合は上記料金が必要です。ご相談ください。 * 指導者不要の場合は備品レンタル代：500円/回	ご要望に合わせて調整	公園内	服装：屋外活動できる服装 持ち物：帽子・水筒・タオル・虫よけ・カップ（※雨天時）
2	フィールドビンゴ 	センター内にある自然を、見る、触る、聴く、嗅ぐ等の五感を使って感じます。「つるつるしたもの」「いいにおいのするもの」などの課題を班の仲間と話し合い、合意形成しながら見つけていきます。	小・中学生 * 幼児も可	1班3~4人程度、何組でも	60分	1,500円/回 (60分につき) * 指導者が必要な場合は上記料金が必要です。ご相談ください。 * 指導者不要の場合は備品レンタル代：500円/回	ご要望に合わせて調整	公園内	服装：屋外活動できる服装 持ち物：帽子・水筒・タオル・虫よけ・筆記用具・カップ（※雨天時）
3	キャンプファイヤー 	一つの火を輪になって囲むことで、参加者の連帯感や親睦を深める。山の学習初日の夜は、楽しい雰囲気のまま就寝することで、ホームシック対策にもなる。	小・中学生 * 幼児も可	最大200人程度まで	60分	2,500円/回 (60分につき) * 指導者が必要な場合は上記料金が必要です。ご相談ください。 * 別途ファイヤー一式：4,000円	ご要望に合わせて調整	公園内	服装：長袖長ズボン 持ち物：懐中電灯・虫よけ
4	キャンドルサービス	雨天時、キャンプファイヤーができない場合に行われることが多いですが、静まってキャンプの振り返りをおこなう場合にも適しています。ろうそく（大・中・小）、燭台などは自然の家にあります。人数に応じて体育館やいろいろの家で実施可能です。* ろうそくは有料です。	小・中学生 * 幼児も可	最大200人程度まで	60~90分	2,500円/回 (60分につき) * 指導者が必要な場合は上記料金が必要です。ご相談ください。 * 別途かがり火台セット一式：1,500円	ご要望に合わせて調整	研修室	服装：動きやすい服装 持ち物：体育館シューズ・筆記用具
5	オリエンテーリング 	地図に記された番号をたよりに、設置された課題（クイズ）を探し、制限時間内にできるだけ多く答えていきます。所内で実施するため、時間や活動範囲を調整することができます。また、施設利用の最初に行うことで、利用者の施設理解（どこに何があるか？）を助けます。問題は幼児向けから一般向けまで、難易度レベルの違う内容があります。	小・中学生	1班4人程度、何人でも。	60~120分	1,500円/回 (60分につき) * 指導者が必要な場合は上記料金が必要です。ご相談ください。 * 指導者不要の場合は備品レンタル代：500円/回	ご要望に合わせて調整	公園内	服装：屋外活動できる服装 持ち物：帽子・水筒・タオル・虫よけ・カップ（※雨天時）
6	テント設営	ドーム型テント（5人用）を仲間と協力して設営し、共同生活をおこないます。既製品の現行モデルですので、異年齢のグループでも比較的立てやすいものとなっています。	小・中学生	1班4~5人程度、最大150人。	60分	2,000円/回 (60分につき) * 指導者が必要な場合は上記料金が必要です。ご相談ください。 * 指導者不要の場合は備品レンタル代：500円/回	ご要望に合わせて調整	公園内	服装：屋外活動できる服装 持ち物：帽子・水筒・タオル・虫よけ・カップ（※雨天時）
7	野外炊事（薪割り、火起こし体験を含む） 	ナタを使って薪を割り、火を起こして調理をおこないます。道具の特性や使い方、そして使った後の管理や、道具を大切に扱うことなどを学びます。また、仲間と協力し、役割分担をしながらおこなうことで、協力や達成を体験的に学びます。	小・中学生	1班8~10人程度、最大200人程度	3~4時間	1,500円/回 (60分につき) * 指導者が必要な場合は上記料金が必要です。ご相談ください。 * 指導者不要の場合はメニューにより要相談	ご要望に合わせて調整	野外炊飯場	服装：長袖長ズボン 持ち物：帽子・水筒 軍手（綿100%）・虫よけ・カップ（※雨天時）

体験プログラムラインナップ

No	プログラム名	活動内容	対象	定員	所要時間	料金	実施時期	実施会場	持ち物
8	ウォークラリー (フォトテレーリング) 	コマ図または写真をたよりに決められたコースを進み、途中の課題も解きながら設定時間にゴールすることを目指します。 コースは小学生、中学生向けコースを設定します。	小・中学生 * 幼児も可	1班4人程度、何人でも	2~4時間	1,500円/回 (60分につき) * 指導者が必要な場合は上記料金が必要です。ご相談ください。 * 指導者不要の場合は備品レンタル代：500円/回	ご要望に合わせて調整	公園内	服装：屋外活動できる服装 持ち物：帽子・水筒・タオル・虫よけ・カップ（※雨天時）
9	フォレストコーミング (森の宝探し) 	森の中には様々な自然物が落ちています。木の葉、枝、木の実、花、草などを拾い集め、様々な発見をすることで、森の自然を感じます。 森の中に落ちているものを拾い集め、どんなものがあつたか、どんなところにあつたかをシェアしあいます。	小・中学生 * 幼児も可	一度に200人まで	60~120分	1,500円/回 (60分につき) * 指導者が必要な場合は上記料金が必要です。ご相談ください。 * 指導者不要の場合は備品レンタル代：500円/回	ご要望に合わせて調整	公園内	服装：屋外活動できる服装 持ち物：帽子・水筒・タオル・虫よけ・筆記用具・カップ（※雨天時）
10	自然体験学習ゲーム 	人間の持つ5つの感覚をフルに活用し、全身で自然を感じる環境教育プログラムです。独自の指導法であるフローラーニングにより、活動的にやる気を引き出していくプログラムから始まり、徐々に感覚を研ぎ澄ましていきながら、自然と一体になる体験をします。そのことを通して、私たちが自然の一部であり、その中で生き生かされていることを体験的に学びます。	小・中学生 * 幼児も可	最大50人程度	60分	2,000円/回 (60分につき) * このプログラムは必ず指導員が必要です。	ご要望に合わせて調整	公園内	服装：長袖長ズボン 持ち物：懐中電灯・虫よけ
11	レクリエーション指導	集団の中に笑いを作り出し、お互いの関係をより親密にするために、アイスブレイクやレクリエーションを取り入れることは有効です。各団体の対象やねらいに沿って、オーダーメイドのレクリエーションプログラムを計画します。	小・中学生 * 幼児も可	何人でも	60分~	1,500円/回 (60分につき) * このプログラムは必ず指導員が必要です。	ご要望に合わせて調整	公園内または、研修室	服装：動きやすい服装 持ち物：体育館シューズ・筆記用具
12	ナイトハイク	コマ図をたよりに決められたコースを進み、途中の課題も解きながら、設定時間にゴールすることを目指します。 コースは小学生、中学生向けコースを設定します。	小・中学生 * 幼児も可	1班4人程度、何人でも	60分~90分	1,500円/回 (60分につき) * このプログラムは必ず指導員が必要です。	ご要望に合わせて調整	公園内または、研修室	服装：屋外活動できる服装 持ち物：帽子・水筒・タオル・虫よけ・カップ（※雨天時）
13	秘密基地作り 	特定のフィールドを設定し、原則自然のものを利用し自分たちの「秘密基地」を造ります。 * 紐、ロープ、はさみ、スコップなど備品は提供します。	小・中学生 * 幼児も可	1班6人程度、何人でも	2~4時間	1,500円/回 (60分につき) * 指導者が必要な場合は上記料金が必要です。ご相談ください。 * 指導者不要の場合は備品レンタル代：500円/回	ご要望に合わせて調整	公園内	服装：屋外活動できる服装 持ち物：帽子・水筒・軍手（綿100%）・虫よけ・カップ（※雨天時）
14	カートンドッグ作り 	特別な道具を使わなくても、美味しいホットドックを簡単に作ります。 ホットドックをアルミホイルで巻き、綺麗に洗って乾かした牛乳パックの中に入れ、火を付けます。牛乳パックが燃えて火が消えたら出来上がりです。	小・中学生 * 幼児も可	1班6~8人程度、一度に200人まで	60分	1,500円/回 (60分につき) * 指導者が必要な場合は上記料金が必要です。ご相談ください。 * 指導者不要の場合は別途材料費300円/1人	ご要望に合わせて調整	野外炊飯場	服装：長袖長ズボン 持ち物：帽子・水筒・軍手（綿100%）・虫よけ・カップ（※雨天時）

体験プログラムラインナップ

No	プログラム名	活動内容	対象	定員	所要時間	料金	実施時期	実施会場	持ち物
15	バウムクーヘン作り 	竹の棒を使ってバウムクーヘンを作ります。長い竹の棒に生地を流し、ぐるぐる回転させながら全体をこんがり焼いていきます。火の加減を調節する人、生地をかける人、竹の棒を回転させる人など、それぞれの役割をしっかりと行うことが、成功への近道になります。	小・中学生 * 幼児も可	最大50名程度	120分	1,500円/回 (60分につき) * 指導者が必要な場合は上記料金が必要です。ご相談ください。 * 指導者不要の場合は別途材料費 350円/人	ご要望に合わせて調整	野外炊飯場	服装：長袖長ズボン 持ち物：帽子・水筒・軍手（綿100%）・虫よけ・カッパ（※雨天時）
16	ミニピザ	小麦粉をこねて生地作りから始めます。できた生地に、玉ねぎ、ピーマン、ウィンナー、チーズなどをのせて焼きます。「ピザ釜」や炭火で焼くと、美味しいピザの出来上がりです。	小・中学生 * 幼児も可	最大200人程度	60～ 120分	1,500円/回 (60分につき) * 指導者が必要な場合は上記料金が必要です。ご相談ください。 * 指導者不要の場合は別途材料費 350円/人	ご要望に合わせて調整	野外炊飯場	服装：長袖長ズボン 持ち物：帽子・水筒・軍手（綿100%）・虫よけ・カッパ（※雨天時）

体験プログラムラインナップ

No	プログラム名	活動内容	対象	定員	所要時間	料金	実施時期	実施会場	持ち物
1	フォトフレーム 	ダンボールをベースに、木の枝や木の実、木の葉などを貼り付けて、オリジナルフォトフレームを作ります。所内の木の枝、木の実などを使うことで、思い出の作品になります。	小・中学生 * 幼児も可	1班10人程度、20組 最大200人程度。	90分	1,500円(60分につき)/回 * 指導者必要な場合は上記料金が別途必要です。ご相談ください。 * 指導者不要の場合は材料費：300円/人	ご要望に合わせて調整	公園内(採取) 屋内教室(制作) 会場および天候により屋外にて制作する場合があります。	服装：屋外活動できる服装 持ち物：帽子・水筒・タオル 軍手(綿100%)・虫よけ・筆記用具・上履き・カッパ(※雨天時)
2	焼き杉 	センターで過ごした記念として、杉の板を焼き、磨き上げてプレートを作ります。このプレートに、記念の絵や文字を書いて記念品にします。でき上がると壁掛けや部屋の表札として飾ることが出来ます。	小・中学生 * 幼児も可	1班10人程度、20組 最大200人程度。	2~3時間	1,500円(60分につき)/回 * 指導者必要な場合は上記料金が別途必要です。ご相談ください。 * 指導者不要の場合は材料費：350円/人	ご要望に合わせて調整	公園内(採取) 屋内教室(制作) 会場および天候により屋外にて制作する場合があります。	服装：屋外活動できる服装 持ち物：帽子・水筒・タオル・軍手(綿100%)・虫よけ・筆記用具・上履き・カッパ(※雨天時)
3	葉っぱのしおり 	センターで過ごした記念として、所内で気に入った葉っぱを拾ってきて、しおりを作ります。台紙に葉っぱを貼り、思い出や日付などを書き込み、ラミネート加工をします。パンチで開けた穴にリボンを通して出来上がりです。	小・中学生 * 幼児も可	何人でも。	40~60分	1,500円(60分につき)/回 * 指導者必要な場合は上記料金が別途必要です。ご相談ください。 * 指導者不要の場合は材料費：150円/人	ご要望に合わせて調整	公園内(採取) 屋内教室(制作) 会場および天候により屋外にて制作する場合があります。	服装：屋外活動できる服装 持ち物：帽子・水筒・タオル・軍手(綿100%)・虫よけ・筆記用具・上履き・カッパ(※雨天時)
4	たたき染 	センター内で採取した草花をたたいて染める「たたき染め」の技法をつかって布を染めてオリジナルのハンカチやトートバックを作ります。	小・中学生 * 幼児も可	1班5人程度、何人でも。	45~120分	1,500円(60分につき)/回 * 指導者必要な場合は上記料金が別途必要です。ご相談ください。 * 指導者不要の場合はハンカチ材料費：350円/人、トートバック材料費：450円/人 * 持ち込みの場合上記料金より各150円割引	ご要望に合わせて調整	公園内(採取) 屋内教室(制作) 会場および天候により屋外にて制作する場合があります。	服装：屋外活動できる服装 帽子・水筒・タオル 軍手(綿100%)・虫よけ・筆記用具・カッパ(※雨天時)
5	草木染 	センター内で採取した草花や野菜などを用いて染める「草木染」の技法をつかって布を染めてオリジナルのハンカチ、トートバックを作ります。	小・中学生 * 幼児も可	1班5人程度、何人でも。	120分~180分	1,500円(60分につき)/回 * 指導者必要な場合は上記料金が別途必要です。ご相談ください。 * 指導者不要の場合はハンカチ材料費：350円/人、トートバック材料費：450円/人 * 持ち込みの場合上記料金より各150円割引	ご要望に合わせて調整	公園内(採取) 屋内教室(制作) 会場および天候により屋外にて制作する場合があります。	服装：屋外活動できる服装 持ち物：帽子・水筒・タオル・軍手(綿100%)・虫よけ・筆記用具・カッパ(※雨天時)
6	飾り炭 	「カーボンニュートラム」の体験学習の一環として、センター内で採取した木の実、枝葉などを使って、炭焼き体験をします。そのままにしておくのと朽ちていくだけのものを有効活用するという視点が、持続可能性を広げるヒントになります。できたものはお土産として持ち帰ります。	小・中学生	1班5人程度、何人でも。	60~120分	1,500円(60分につき)/回 * 指導者必要な場合は上記料金が別途必要です。ご相談ください。 * 指導者不要の場合は材料費：150円/人	ご要望に合わせて調整	屋内教室	服装：屋外活動できる服装 持ち物：帽子・水筒・タオル・軍手(綿100%)・虫よけ・筆記用具・持ち帰り用ビニール袋・カッパ(※雨天時)

体験プログラムラインナップ

No	プログラム名	活動内容	対象	定員	所要時間	料金	実施時期	実施会場	持ち物
1	チームビルディング研修	初めて出会った人同士、あるいは、まだお互いに相手のことを知らない者同士が、様々な体験活動と一緒にやっていくことで、相互理解を促進し、関係性を構築していきます。 ・アイスブレイク・秘密基地づくり	企業の新入社員研修、部活のチーム作り、子ども会のジュニアリーダー研修、スポーツチーム他	一度に実施できる人数は30~50人程度 *団体の構成メンバーや活動のねらい等により前後します。	120分~180分 *グループの要望により前後します。	3,000円/回 (指導者2名/60分につき) *このプログラムは必ず指導員が必要です。	ご要望に合わせて調整	内容によって屋内、屋外のどちらでも対応可能。	服装：屋外活動できる服装 持ち物：帽子・水筒・タオル・虫よけ・筆記用具・カッパ（※雨天時）・体育館シューズ（※屋内の場合）
2	課題解決型研修	チームビルディングの発展型として、与えられた課題をグループのメンバーで解決していく。その過程で、一人ひとりの心の葛藤や、自分の気持ちを表すことの難しさに気づき、グループとしての成長を目指します。 ・野外炊飯・テント設営	企業の新入社員研修、部活のチーム作り、子ども会のジュニアリーダー研修、キャンプリーダー研修など	一度に実施できる人数は30~50人程度 *団体の構成メンバーや活動のねらい等により前後します。	120分~180分 *グループの要望により前後します。	3,000円/回 (指導者2名/60分につき) *このプログラムは必ず指導員が必要です。	ご要望に合わせて調整	内容によって屋内、屋外のどちらでも対応可能。	服装：屋外活動できる服装 持ち物：帽子・水筒・タオル・虫よけ・筆記用具・カッパ（※雨天時）・体育館シューズ（※屋内の場合）
3	危険予知トレーニング（KYT）研修	団体の指導者、ジュニアリーダー等、キャンプや野外活動などでグループを担当する人、引率責任者となる人を対象に行います。危険を回避するためには、事前にどの程度のリスクが見込まれるかを想像し、予測しておくことが有効です。このトレーニングでは、実際の状況を想定しながら、そこに見え隠れする危険の芽を見つけるワークショップを行います。 ・座学「危険予知」とは何か。 ・ワークショップ「危険の芽を探せ」	野外活動やキャンプを実施する団体のリーダー研修など	一度に実施できる人数は30~50人程度 *団体の構成メンバーや活動のねらい等により前後します。100名を超える場合は相談に応じます。	60分~90分 *グループの要望により前後します	3,000円/回 (指導者2名/60分につき) *このプログラムは必ず指導員が必要です。	ご要望に合わせて調整	内容によって屋内、屋外のどちらでも対応可能。	服装：屋外活動できる服装 持ち物：帽子・水筒・タオル・虫よけ・筆記用具・カッパ（※雨天時）・体育館シューズ（※屋内の場合）
4	野外活動体験研修（ボランティア・青少年育成）	野外活動の指導や運営、ボランティアに興味がある方、アウトドアをこれから始めたい方を対象にした実践形式の体験研修です。主催事業での活動や指導をスムーズに行えるよう事前に活動内容を体験します。青少年センターのスタッフとして活動できる人材の育成を目指します。	野外活動やキャンプを実施する団体のリーダー研修、野外スキルを身に付けたい方（教員・保育士）	20名	6時間程度	2,500円/回 (指導者2名/60分につき) *このプログラムは必ず指導員が必要です。	ご要望に合わせて調整	センター施設（内・外）	服装：屋外活動できる服装 持ち物：帽子・水筒・タオル・軍手（綿100%）・虫よけ・筆記用具・カッパ（※雨天時）・体育館シューズ（※屋内の場合）

予約センターがご予約のお手伝いを致します



企業研修、スポーツ合宿、教育旅行など様々な団体の予約をご案内する専任の予約センタースタッフが予約のお手伝いを致します。

まずはお気軽にお問い合わせください。

予約センターお問い合わせ先

営業時間：9:30-17:30



03-4567-6167



yoyaku7@rprojectjapan.com